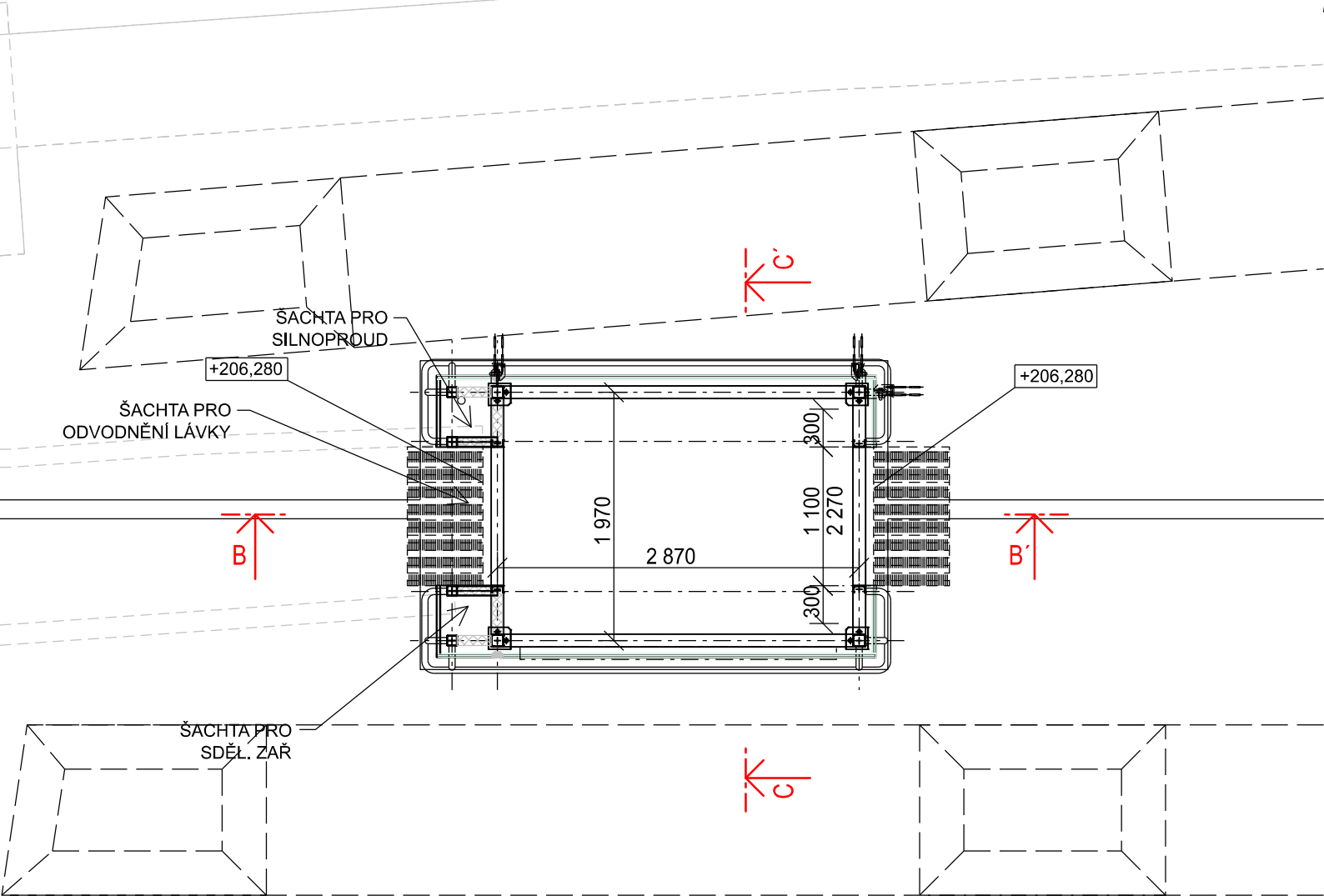
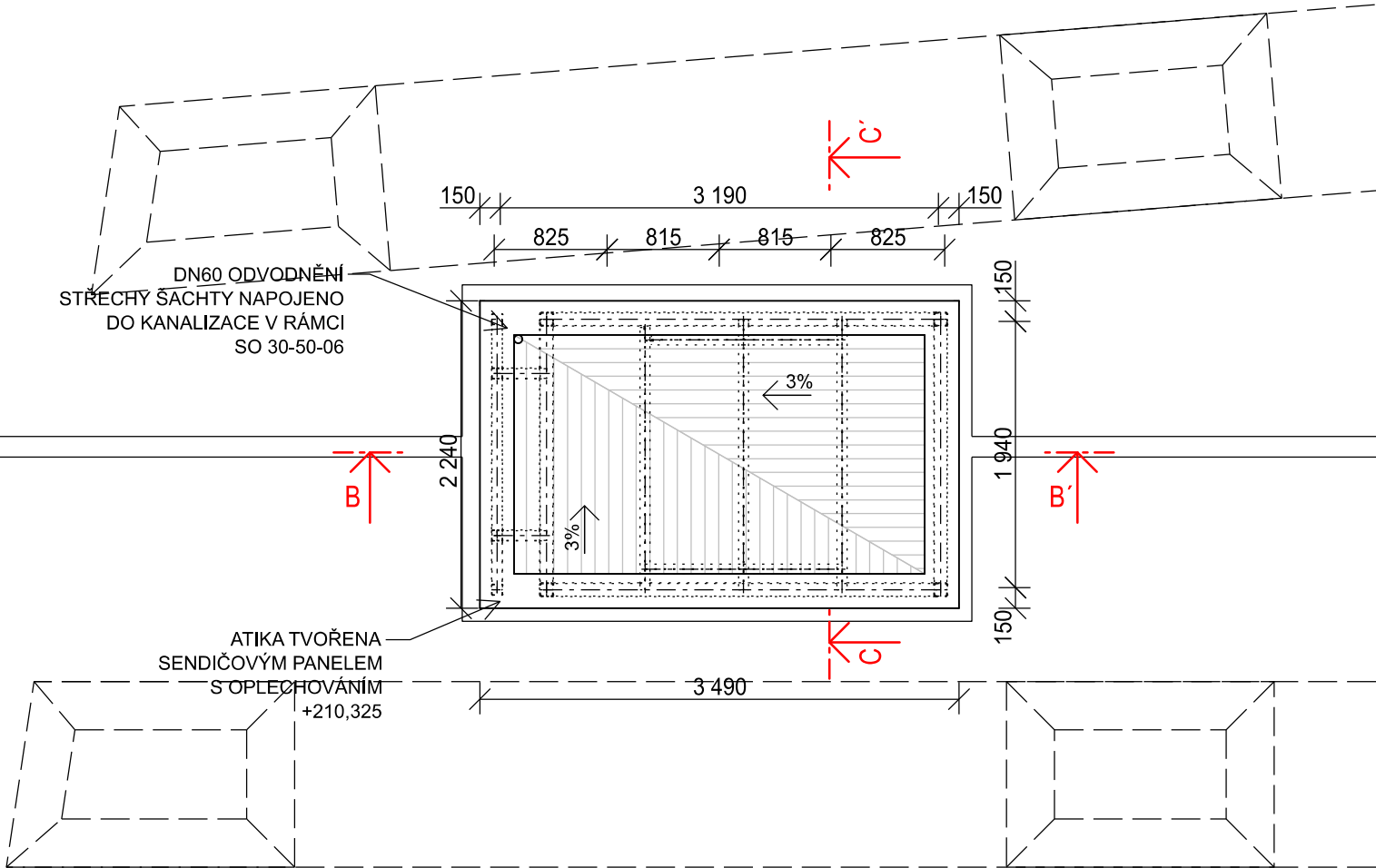


VÝTAH LV3
HORNÍ STANICE
ÚROVEŇ LÁVKY E-E'

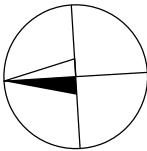


HORNÍ STANICE
ÚROVEŇ STŘECHY F-F'



POZNÁMKA:

MATERIÁL S235
ODVĚTRÁNÍ ŠACHTY POMOCÍ VÝDECHOVÝCH ŽALUZII V HLAVĚ ŠACHTY
KAŽDÝ VSTUP DO ŠACHTY Z NÁSTUPIŠTĚ OPATŘEN KOMUNIKAČNÍM INTERKOMEM
STAVBA V RÁMCI STAVEBNÍ PŘIPRAVENOSTI PROVEDE VÝTAHOVOU ŠACHTU, PROHLUBEŇ,
HLAVU ŠACHTY, OTVORY O ŠACHTOVÉ DVEŘE, NOSNÉ PRVKY PRO UPEVNĚNÍ VÝTAHOVÉHO
STROJE A MONTÁŽNÍ ZÁVĚSY, DLE PODKLADŮ, PŘEDANÝCH DODAVATELEM VÝTAHU



Revize:	Datum:	Popis:	Kontroloval:
000	3.12.2021	Definitivní odevzdání dokumentace PDPS	Ing. Ondřej Kafka
Název části:	Osobní výtahy, eskalátory		Označení části: S631700316
Název objektu:	PS 30-04-17 LÁVKA V ŽST SMÍCHOV, OSOBNÍ VÝTAHY NA NÁSTUPIŠTĚ		Číslo objektu / komplexu: PS 30-04-17
Název přílohy:	Púdorysy - výtah LV3 - horní stanice stanice		Číslo přílohy: 1.009
Název dílčí části přílohy:	-		
Odpovědný projektant:	Zpracovatel přílohy:	Měřítko: 1:50	Stupeň dokumentace: PDPS
Marek Vacek	Marek Vacek	Formáty: 2xA4	
Kraj:	Katastrální území:	TUDU:	Smluvní datum zpracování: 12/2021
Hlavní město Praha	Smíchov	viz textová část	
S-kód:	Stupeň dokumentace:	Část:	Objekt:
S 6 3 1 7 0 0 3 1 6	P D P S	D 1 4 1	P S 3 0 6 0 1 7
Podobjekt:	Příloha:	Revize:	
0 0	1	0 0 9	0 0 0